

# Схема взаимодействия Заявителя и АО «Газпром газораспределение Тамбов»

## Перечень документов, прилагаемых к запросу о предоставлении технических условий

Запрос о предоставлении технических условий по установленной форме.

### Документы заявителя:

#### а) для физических лиц:

- копия паспорта.

#### б) для индивидуальных предпринимателей:

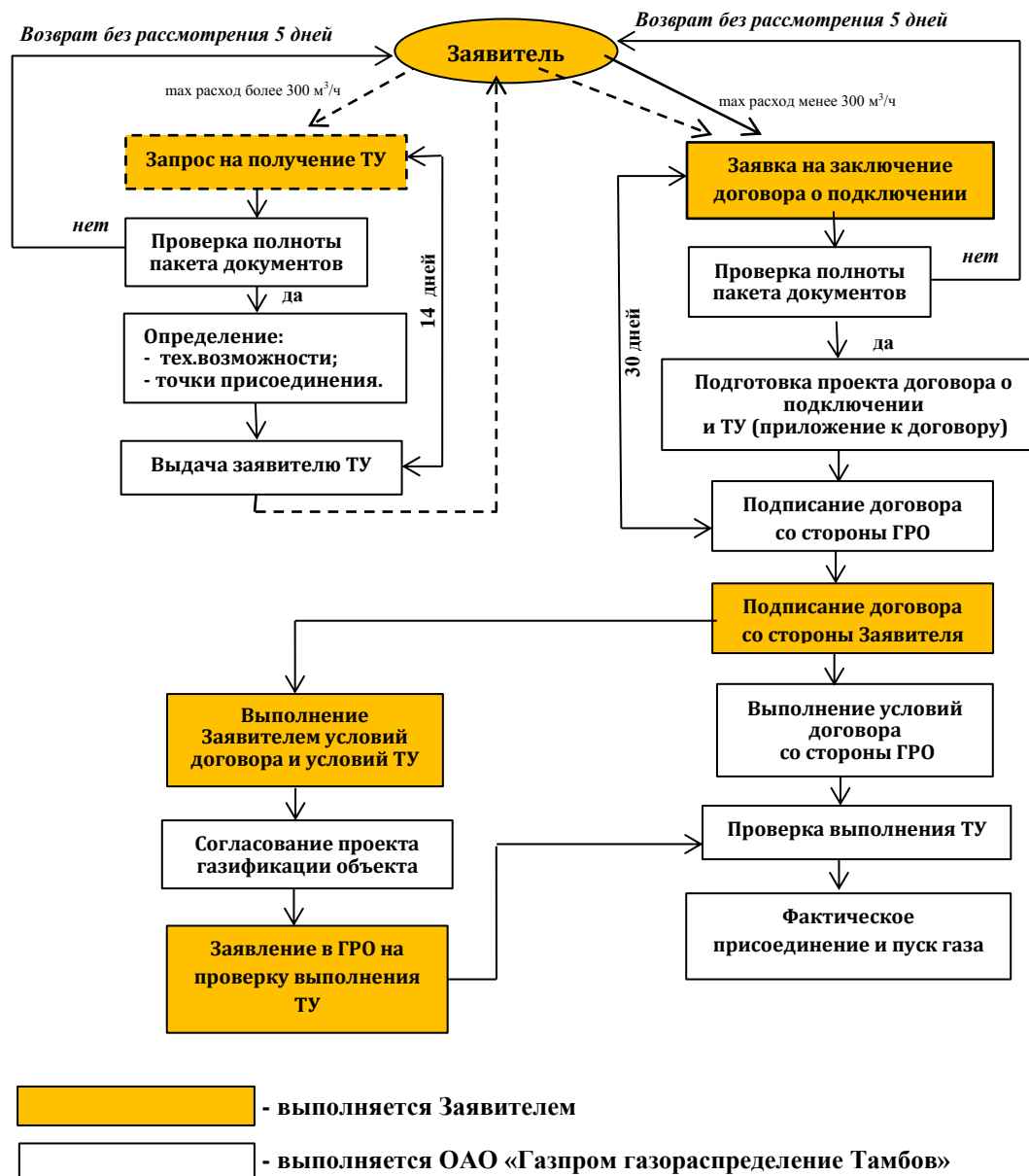
- копия свидетельства о государственной регистрации в качестве индивидуального предпринимателя.

#### в) для юридических лиц:

- копии устава и свидетельство о государственной регистрации юридического лица;  
- копия документа, подтверждающего полномочия руководителя юридического лица (протокол, решение и т.п.).

### К запросу прилагаются следующие документы:

- копии правоустанавливающих документов на земельный участок (свидетельство, договор аренды с согласием собственника и т.п.);  
- копии правоустанавливающих документов на строение (при наличии);  
- ситуационный план расположения земельного участка с привязкой к территории населенного пункта;  
- расчет планируемого максимального часового расхода газа (не требуется в случае планируемого максимального часового расхода газа не более 5 куб. метров);  
- доверенность или иные документы, подтверждающие полномочия представителя заявителя (в случае если запрос о предоставлении технических условий подается представителем заявителя);  
- в случае необходимости разработки расчетной схемы газификации (не газифицированные застройки) – документ территориального планирования, содержащий информацию о характере и плотности застройки и прошедший стадию согласования в органах Архитектуры (при наличии).



## Перечень документов, прилагаемых к заявке о подключении

Заявка о подключении (технологическом присоединении) по установленной форме.

### Документы заявителя:

#### а) для физических лиц:

- копия паспорта.

#### б) для индивидуальных предпринимателей:

- копия свидетельства о государственной регистрации в качестве индивидуального предпринимателя.

#### в) для юридических лиц:

- копии устава и свидетельство о государственной регистрации юридического лица;  
- копия документа, подтверждающего полномочия руководителя юридического лица (протокол, решение и т.п.).

### К заявке прилагаются следующие документы:

- копии правоустанавливающих документов на земельный участок (свидетельство, договор аренды с согласием собственника и т.п.);  
- копии правоустанавливающих документов на строение (при наличии);  
- ситуационный план расположения земельного участка с привязкой к территории населенного пункта;  
- топографическая карта участка в масштабе 1:500 (со всеми наземными и подземными коммуникациями и сооружениями), согласованная с организациями, эксплуатирующими указанные коммуникации и сооружения (не прилагается, если заявитель - физическое лицо, осуществляющее создание (реконструкцию) объекта индивидуального жилищного строительства);  
- расчет планируемого максимального часового расхода газа (не требуется в случае планируемого максимального часового расхода газа не более 5 куб. метров);  
- копии заключений газотранспортной организации и газораспределительной организации, сеть газораспределения которой технологически связана с сетью газораспределения исполнителя (при наличии такой сети), о наличии или отсутствии технической возможности подключения (в случае, когда максимальный часовой расход газа превышает 300 куб. метров);  
- доверенность или иные документы, подтверждающие полномочия представителя заявителя (в случае если запрос о предоставлении технических условий подается представителем заявителя);  
- в случае необходимости разработки расчетной схемы газификации (не газифицированные застройки) - документ территориального планирования, содержащий информацию о характере и плотности застройки и прошедший стадию согласования в органах Архитектуры (при наличии).